



Apresentação Técnica

Compressores Estacionários CPF

People. Passion. Performance.



150 e 200 HP



Robusto e Confiável

150 e 200 HP

Pontos Fortes

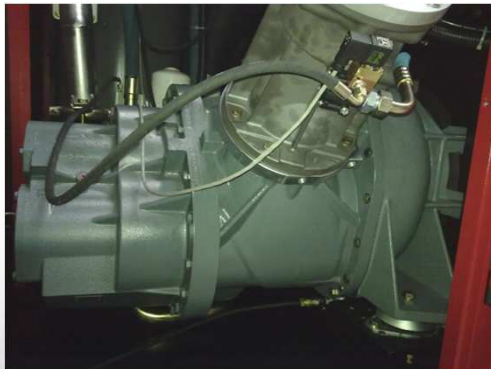
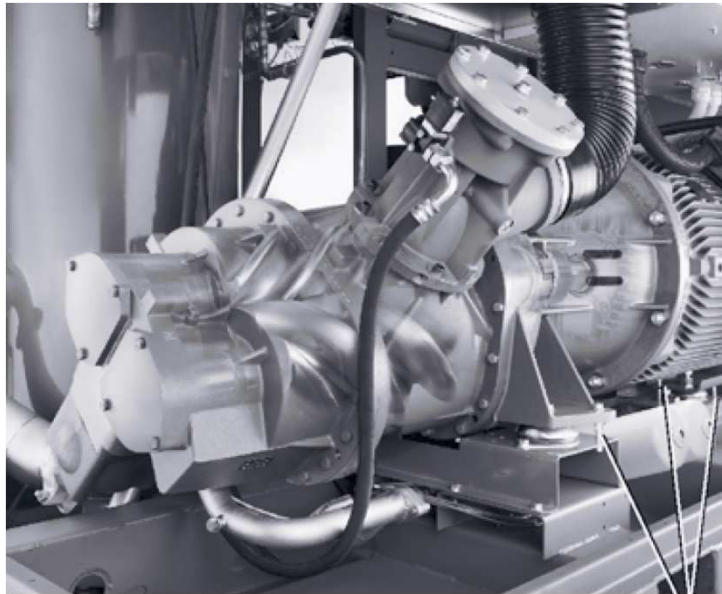
- Compressão de Alta Performance
- Baixo nível de ruído
- Fácil de operar
- Confiável
- Robusto
- Durável



200 HP

Novo Elemento Compressor e Válvula de Admissão

- Compressão de Alta Performance
- Baixo nível de ruído
- Fácil de operar
- Confiável
- Robusto



150 e 200 HP

Painel Eletrônico

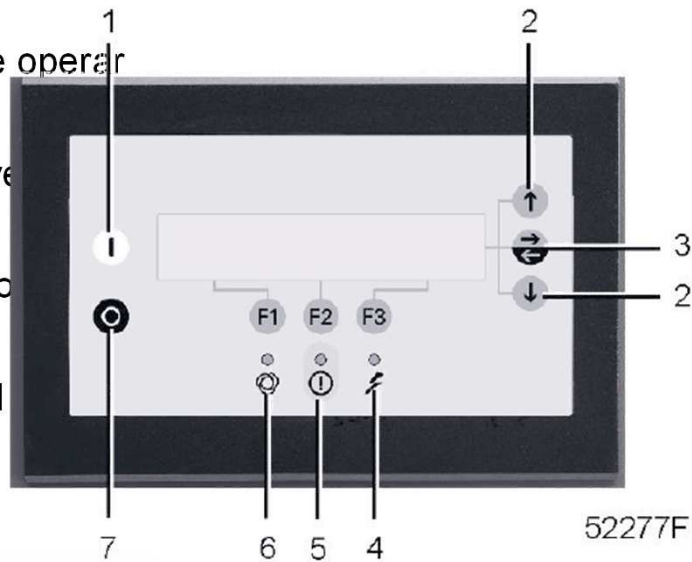
- Pré disposto para redes de comunicação (Profibus-DP ou Modbus ou Ethernet-IP)

- Fácil de operar

- Confiável

- Robusto

- Durável



Ref.	Descrição
------	-----------

- | | |
|---|--|
| 1 | Partida |
| 2 | Teclas para se deslocar através do visor |
| 3 | Tecla para avançar para o próximo campo do visor |
| 4 | Presença de tensão |
| 5 | Alarme |
| 6 | Funcionamento automático |
| 7 | Parar |
-

150 e 200 HP

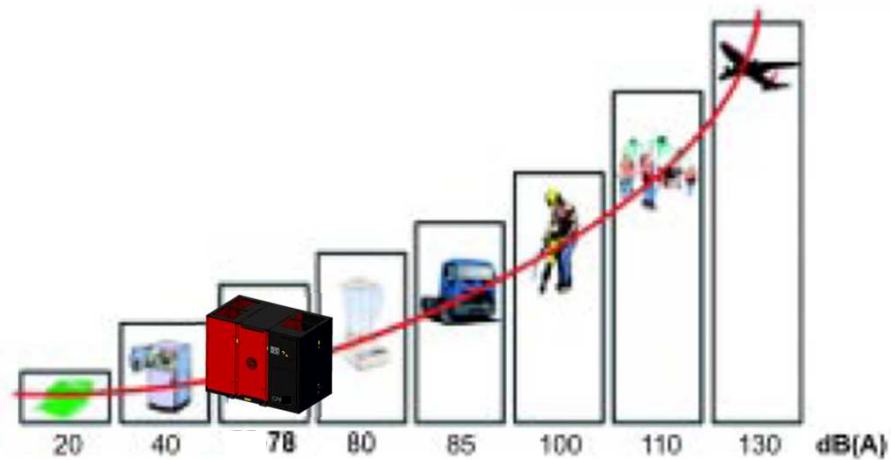
Características

Modelo	Potencia		Pressão		Capacidade (FAD)		Nível de Ruído dB(A)	Conexão	Dimensões [mm]			Peso Kg
	hp	KW	bar	PSI	m³/h	pcm			Comp.	Larg.	Alt.	
CPF150/7	150	110	4~7,4	58~107	1228	723	76	2 1/2" BSP	2780	1720	2010	2600
CPF150/8	150	110	4~9,1	58~132	1130	665	76	2 1/2" BSP	2780	1720	2010	2600
CPF150/10	150	110	4~10,8	58~156	1011	595	76	2 1/2" BSP	2780	1720	2010	2600
CPF150/13	150	110	4~13,8	58~200	868	511	76	2 1/2" BSP	2780	1720	2010	2600
CPF200/7	200	150	4~7,4	58~107	1677	987	78	3" BSP	2780	2005	2010	3430
CPF200/8	200	150	4~9,1	58~132	1548	911	78	3" BSP	2780	2005	2010	3430
CPF200/10	200	150	4~10,8	58~156	1407	828	78	3" BSP	2780	2005	2010	3430
CPF200/13	200	150	4~13,8	58~200	1194	703	78	3" BSP	2780	2005	2010	3430

150 e 200 HP

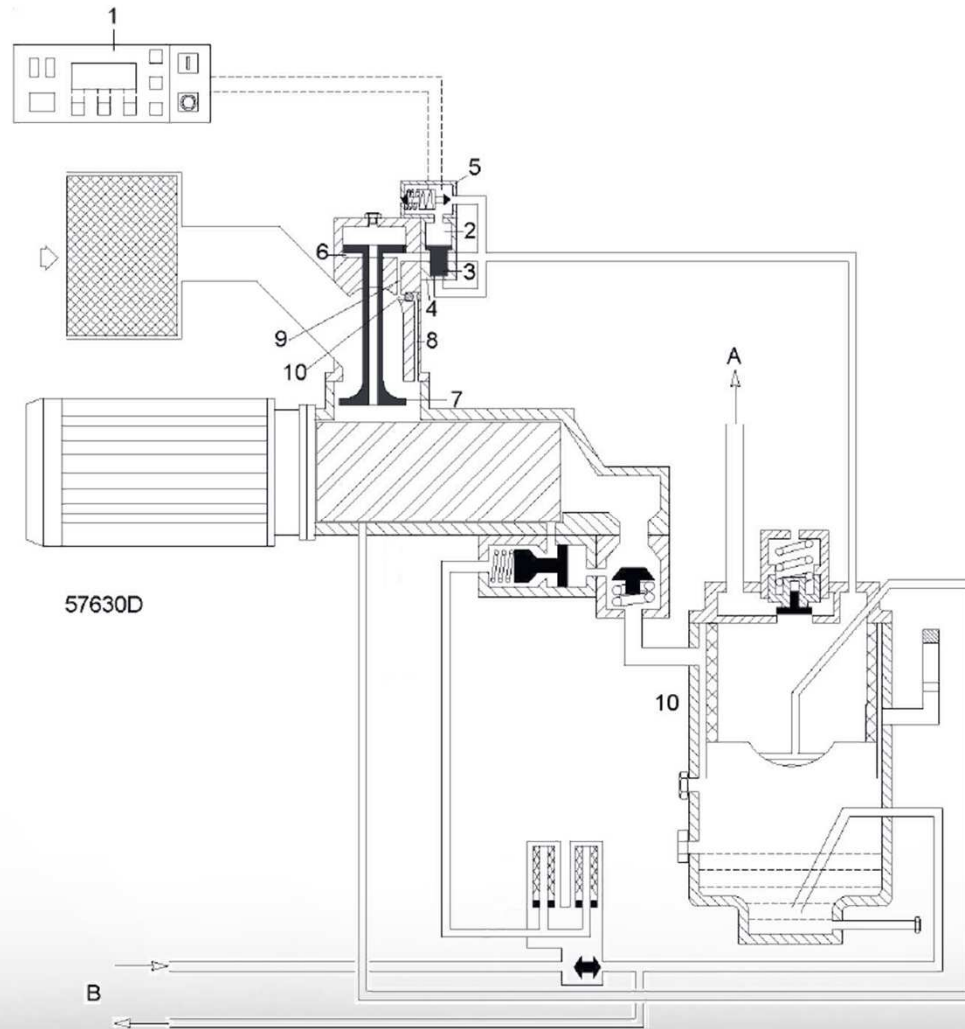
Baixo nível de ruído

76-78 dB(A)



***Pode ser instalado próximo a ambientes de trabalho.
Amigo do Meio-Ambiente***

Fluxograma – S22

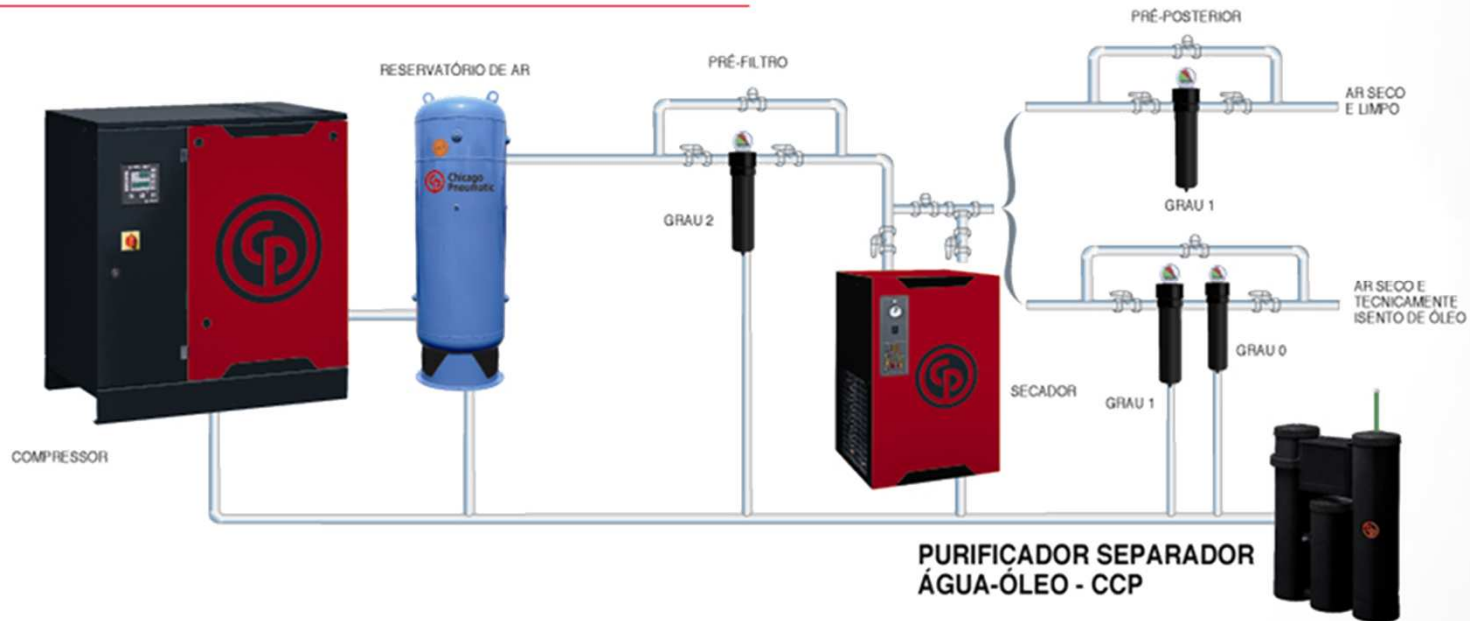


150 e 200 HP



Instalação Típica

Instalação Típica do Ar Comprimido



People. Passion. Performance.



**Chicago
Pneumatic**

